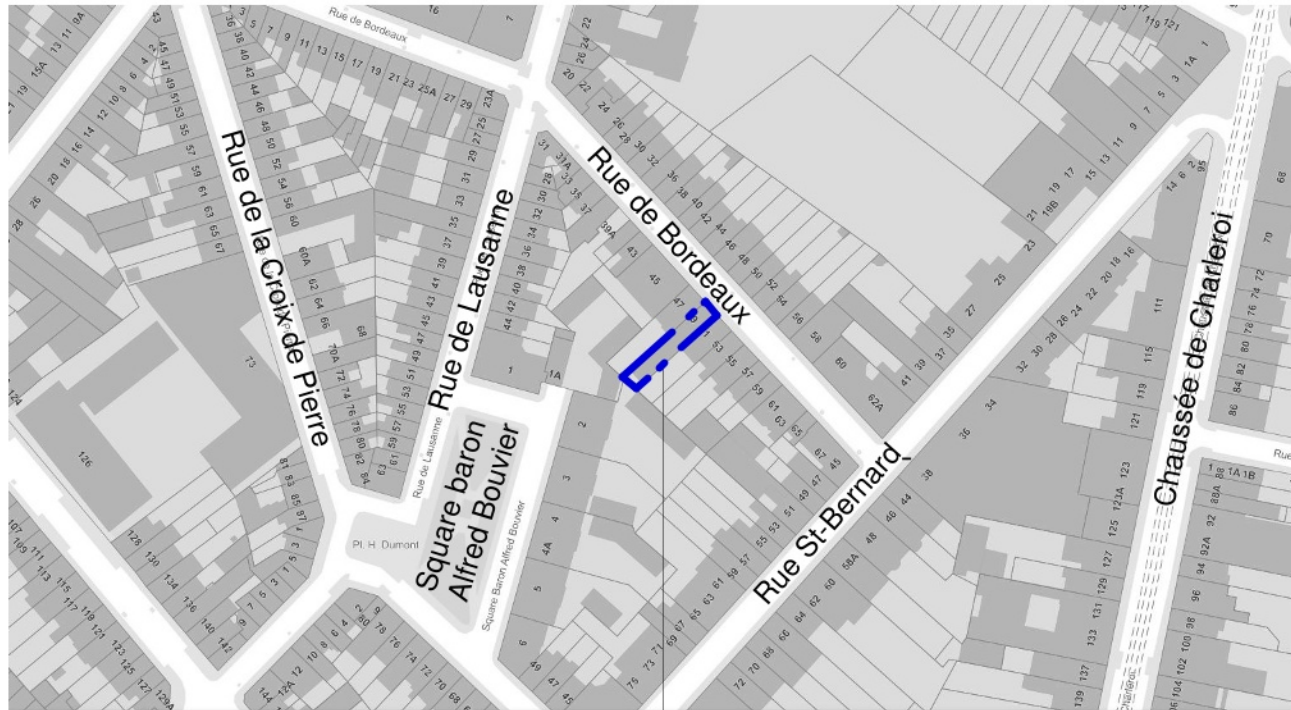
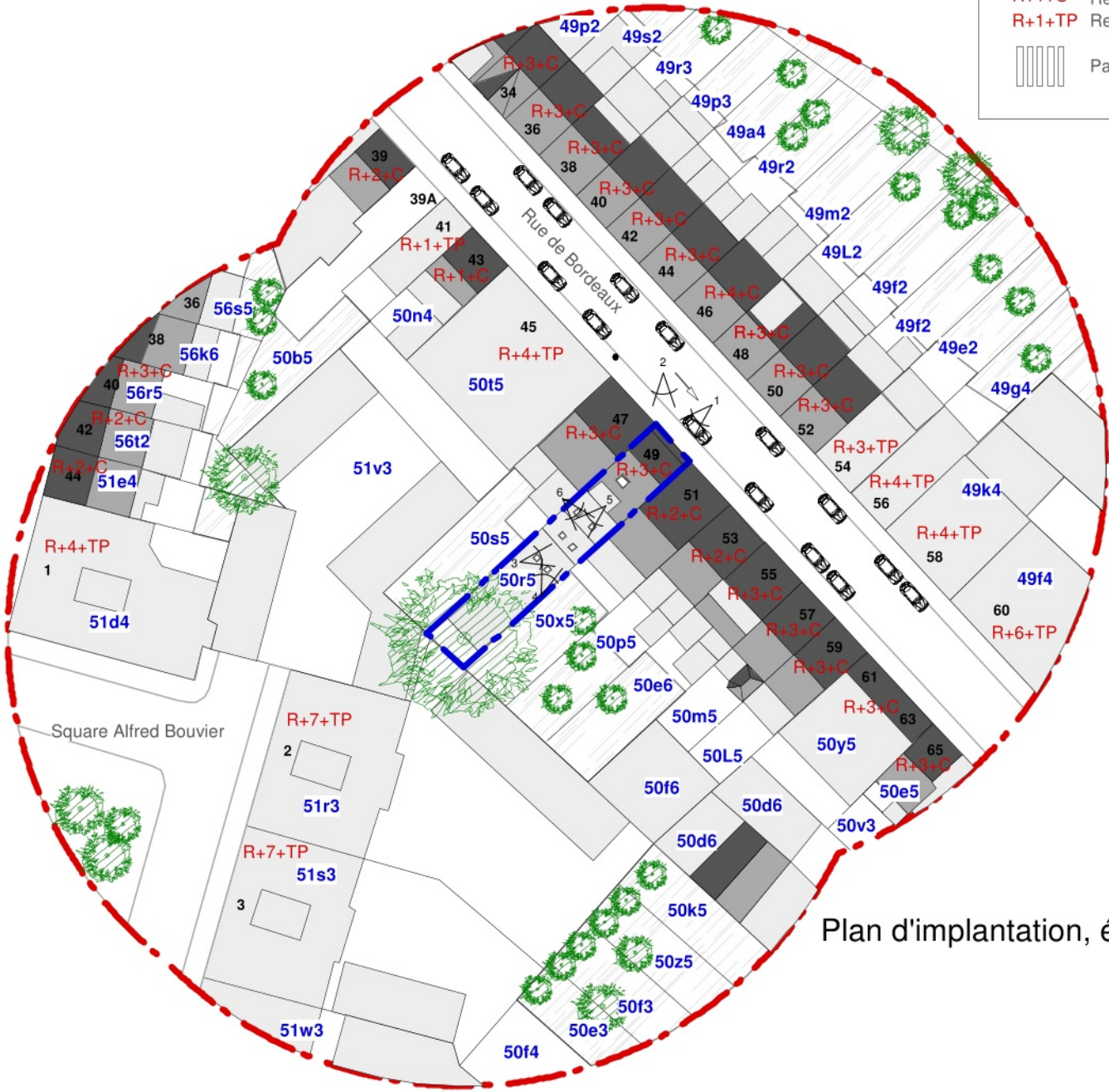


Situation de droit et de fait



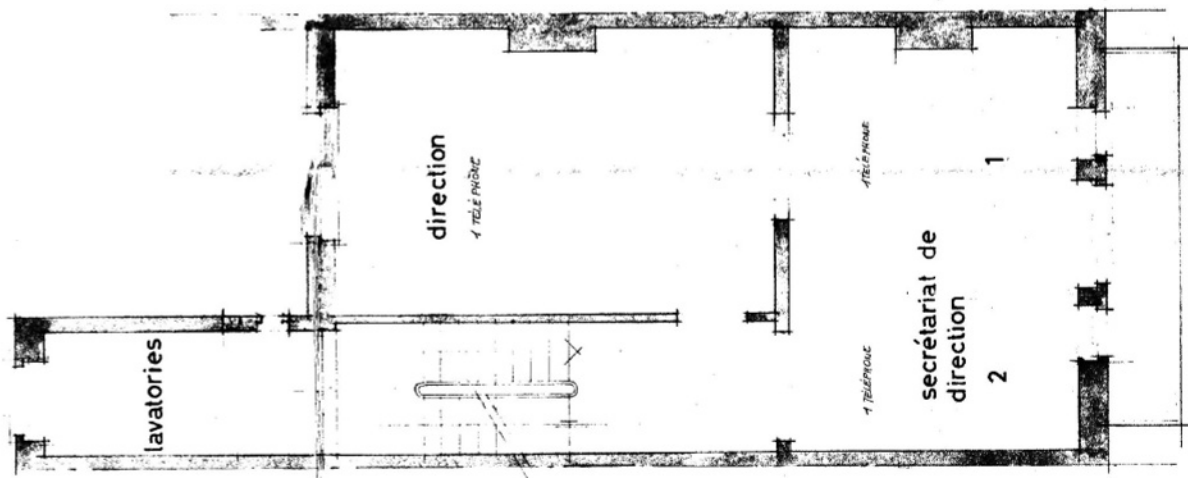
Situation du bien

Plan de situation, éch. 1/2.500

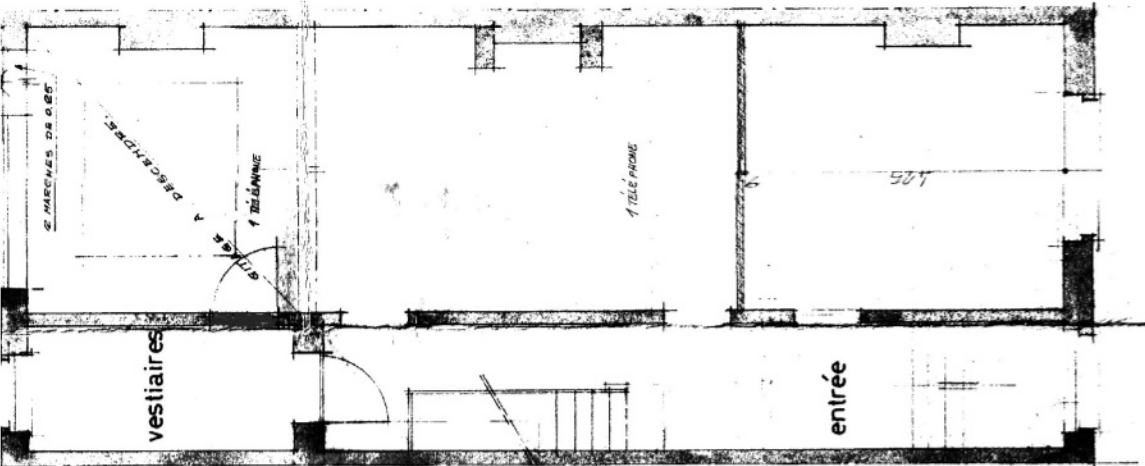


Plan d'implantation, éch. 1/750

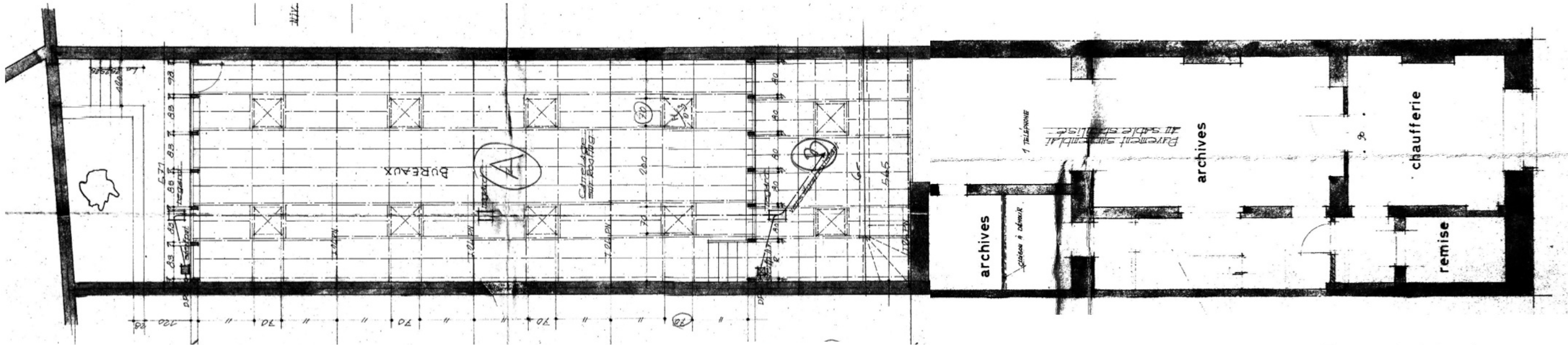




R+1, éch. 1/100

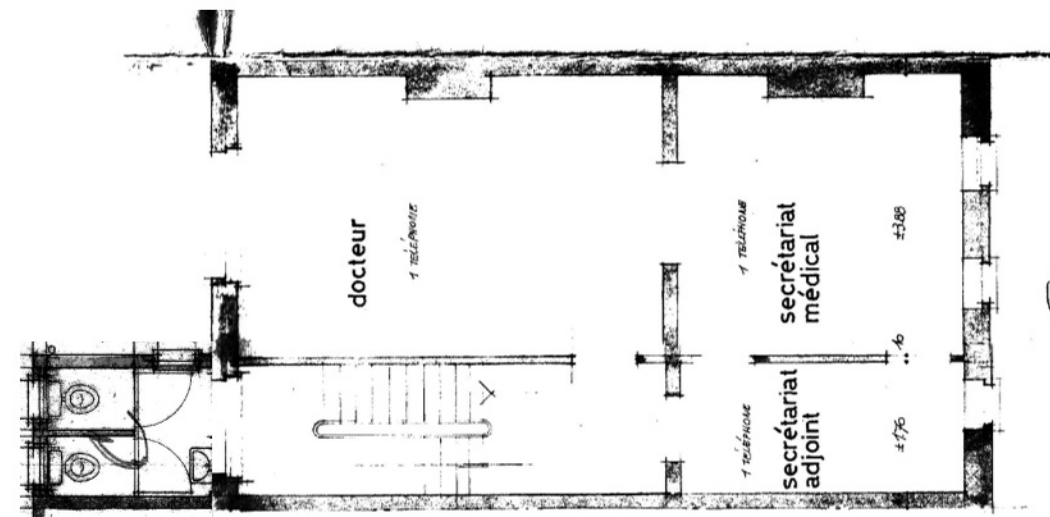
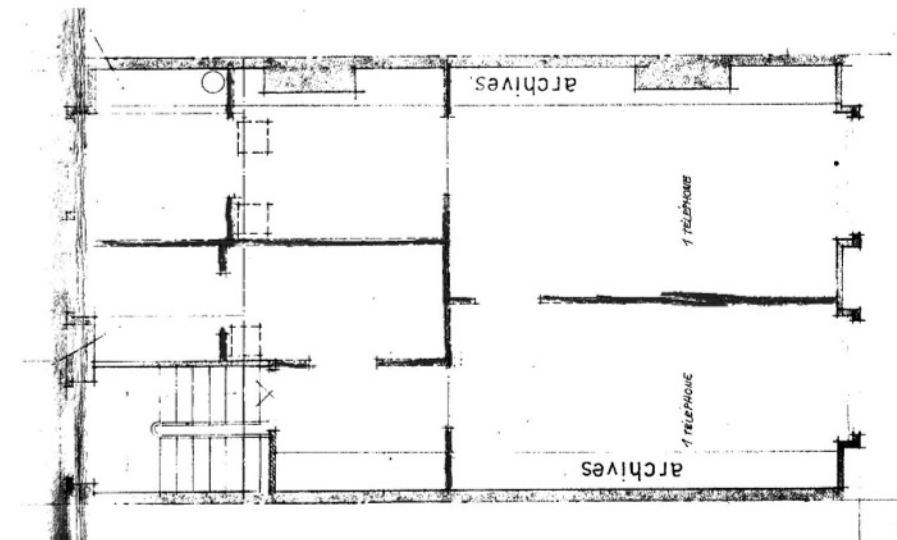


Bel-étage, éch. 1/100



Entresol, éch. 1/100

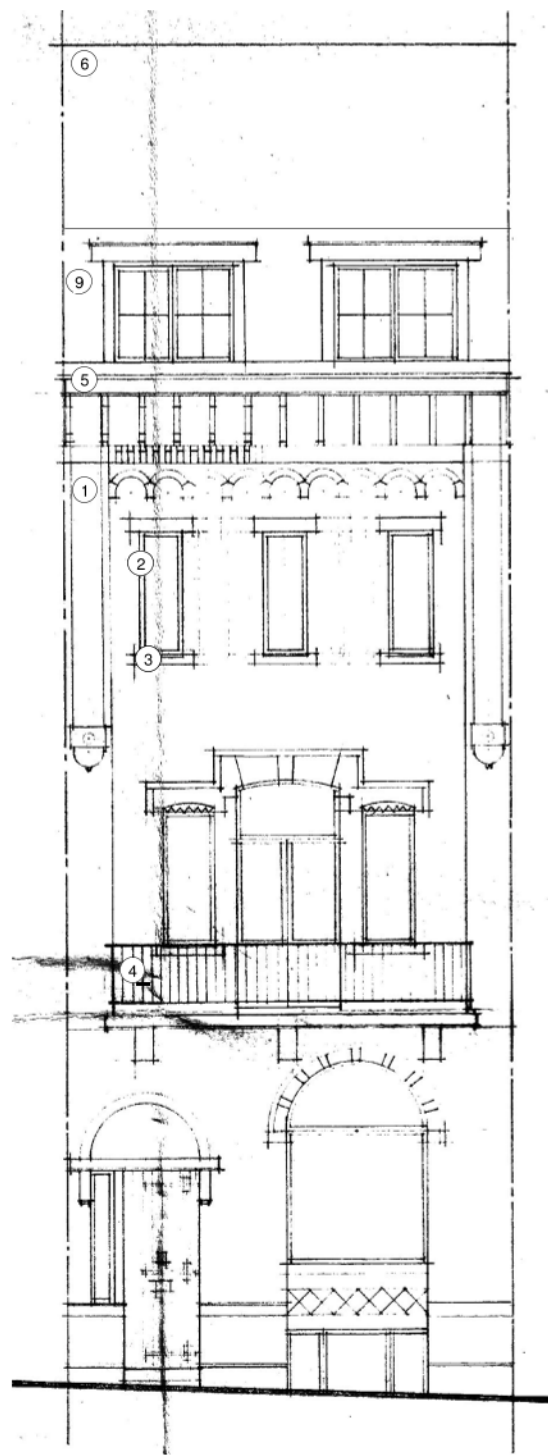
Situation de droit



Architectes	Maître (s) d'ouvrage	Document	Situation de droit	Echelle	PU
		Adresse	Date		

Plan de synthèse  
Rue de Bordeaux, 49 - 1080 Saint-Gilles

1/100  
09/05/25



Façade à rue, éch. 1/100

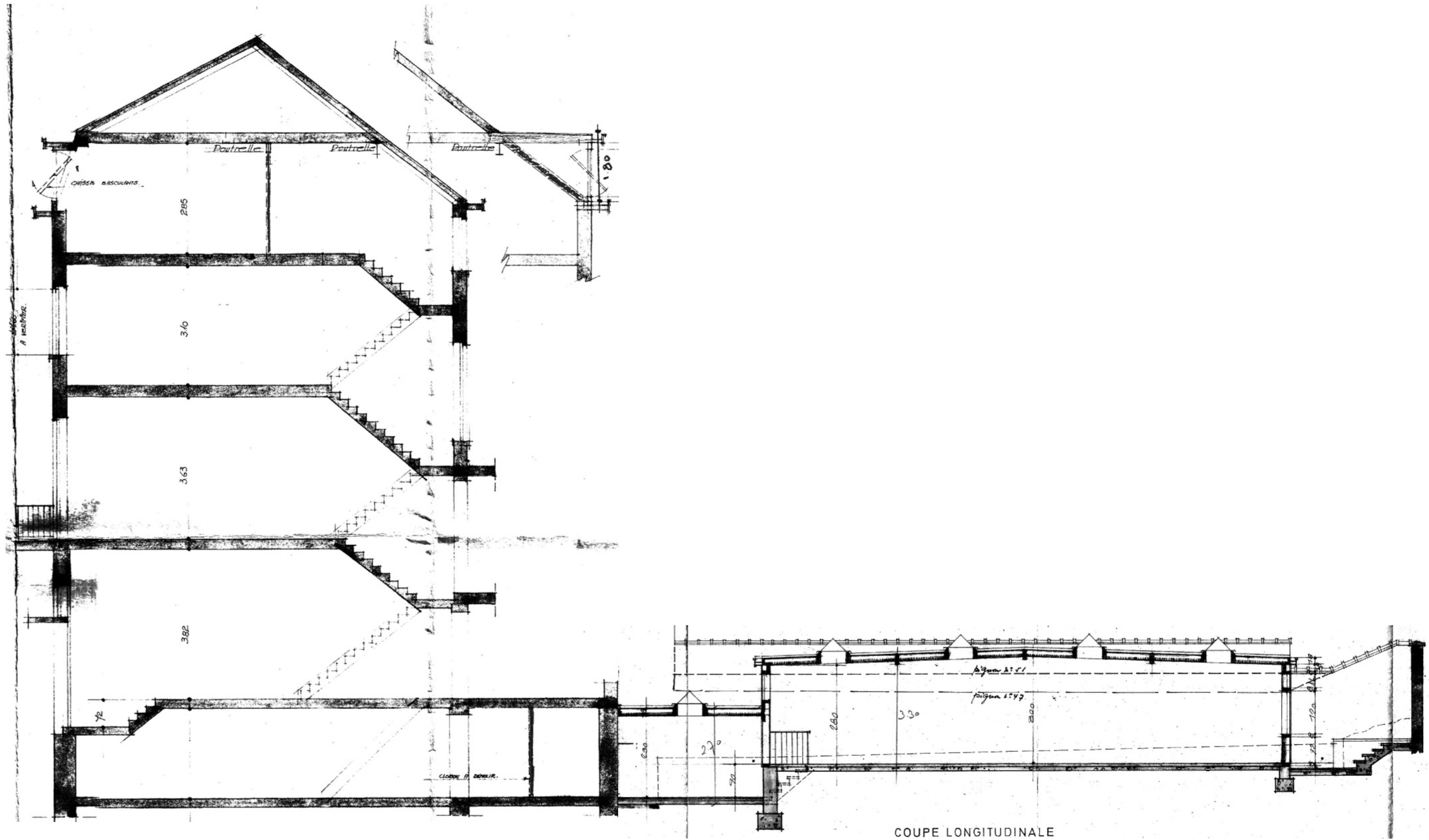


Façade arrière, éch. 1/100, situation de fait, situation de droit inconnue

Légende façades:	
1	Brique rouge
2	Châssis bois peint en blanc
3	Seuils et soubassement en pierre bleue
4	Ferronnerie peinte en blanc
5	Corniche bois peint en blanc
6	Tuile gris foncé
7	DfP zinc
8	Cimentage gris moyen
9	Ardoise artificielle gris foncé
10	Corniche bois peint en gris foncé

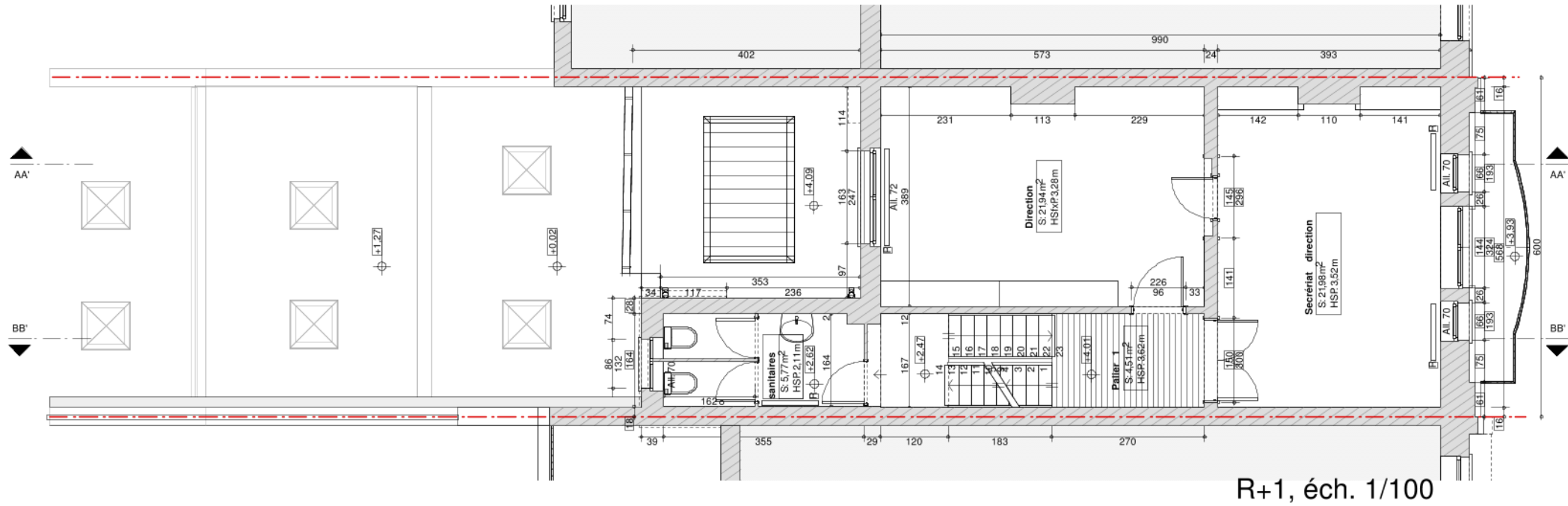


### Situation de droit

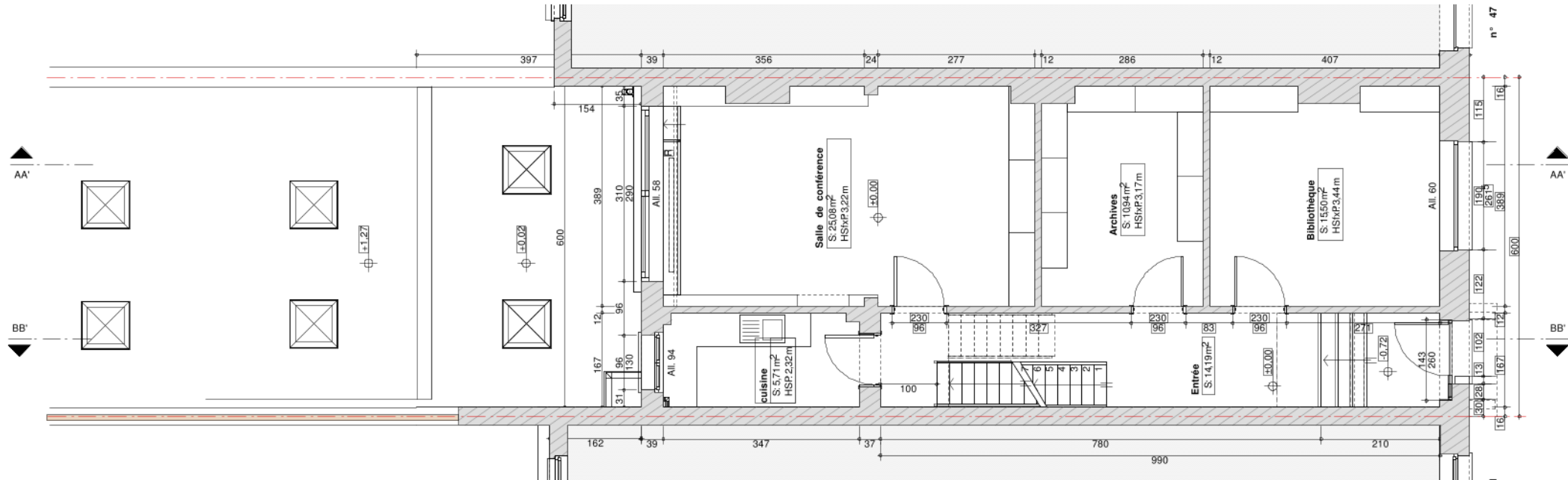


Coupe longitudinale AA', éch. 1/100

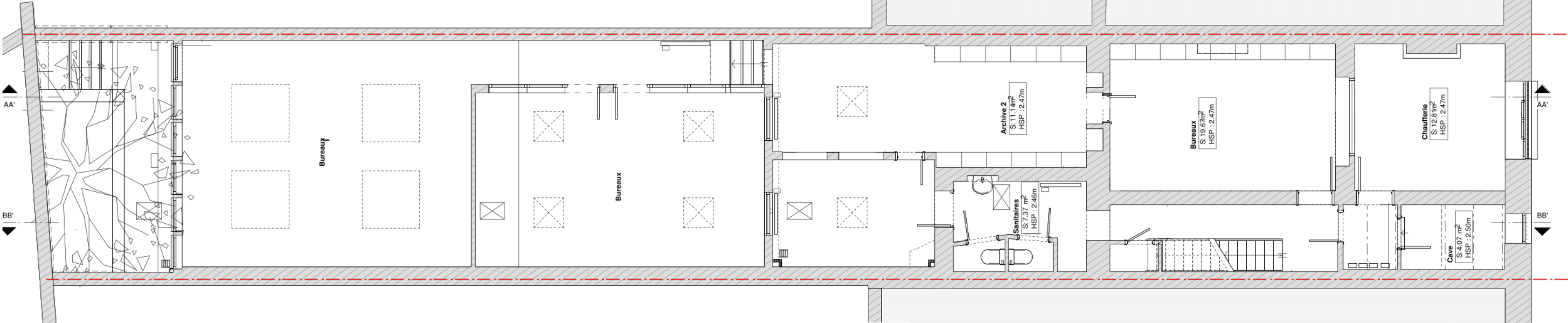
Situation de fait



R+1, éch. 1/100



Bel-étage, éch. 1/100



Entresol, éch. 1/100

Légende plan

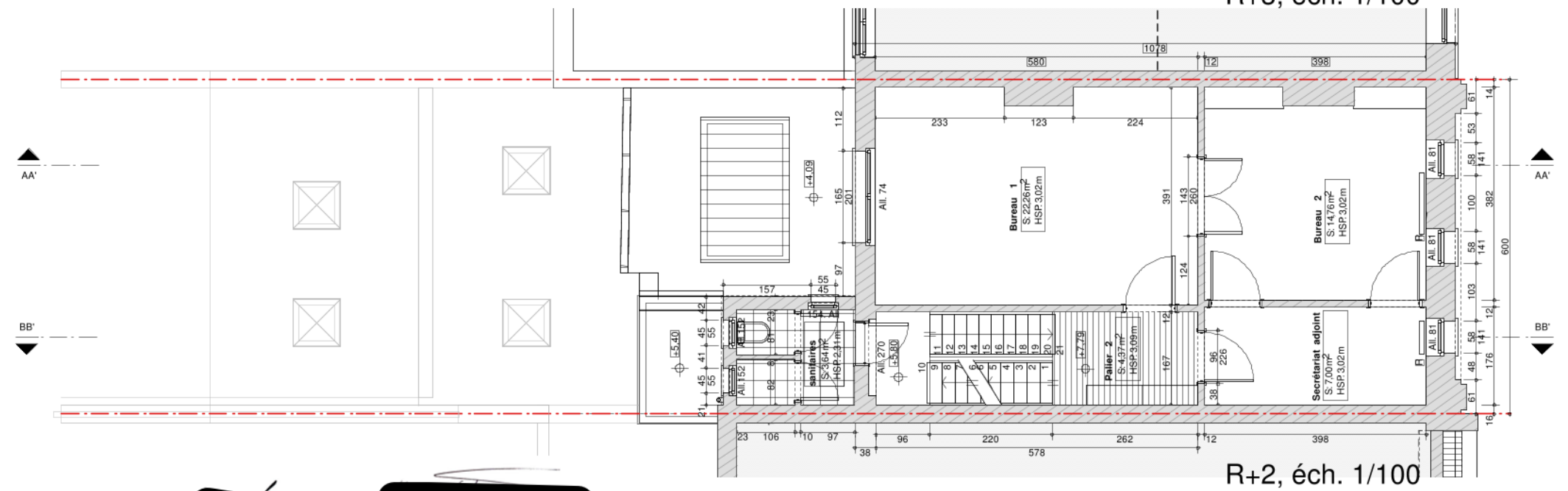
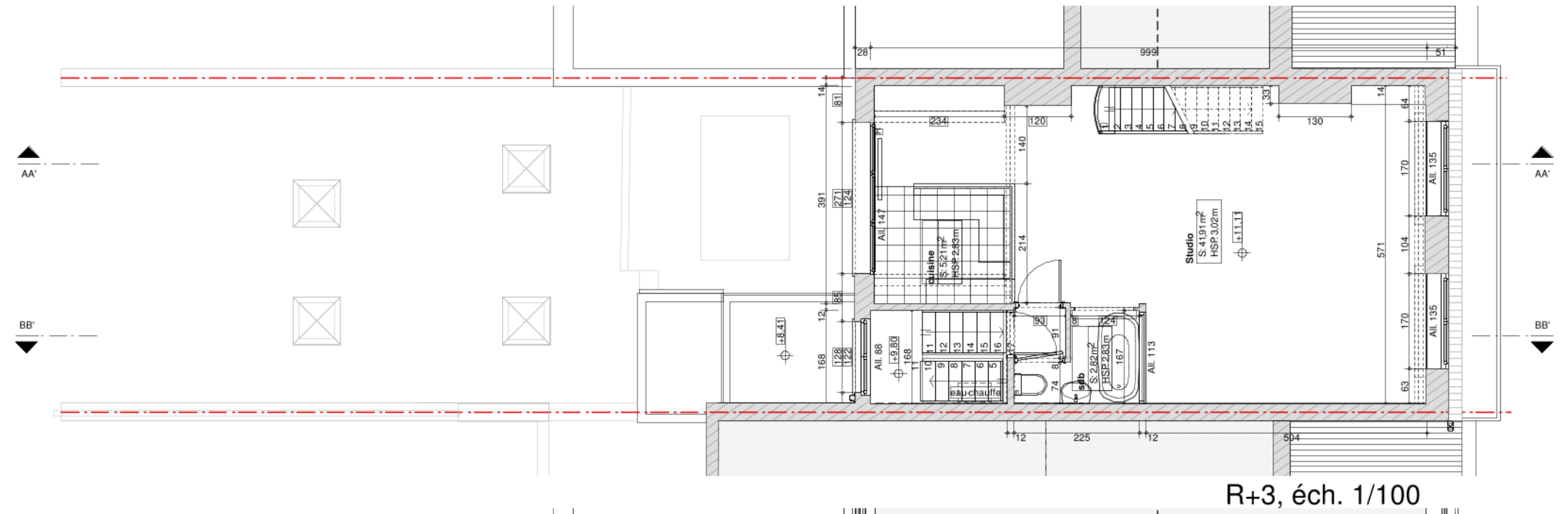
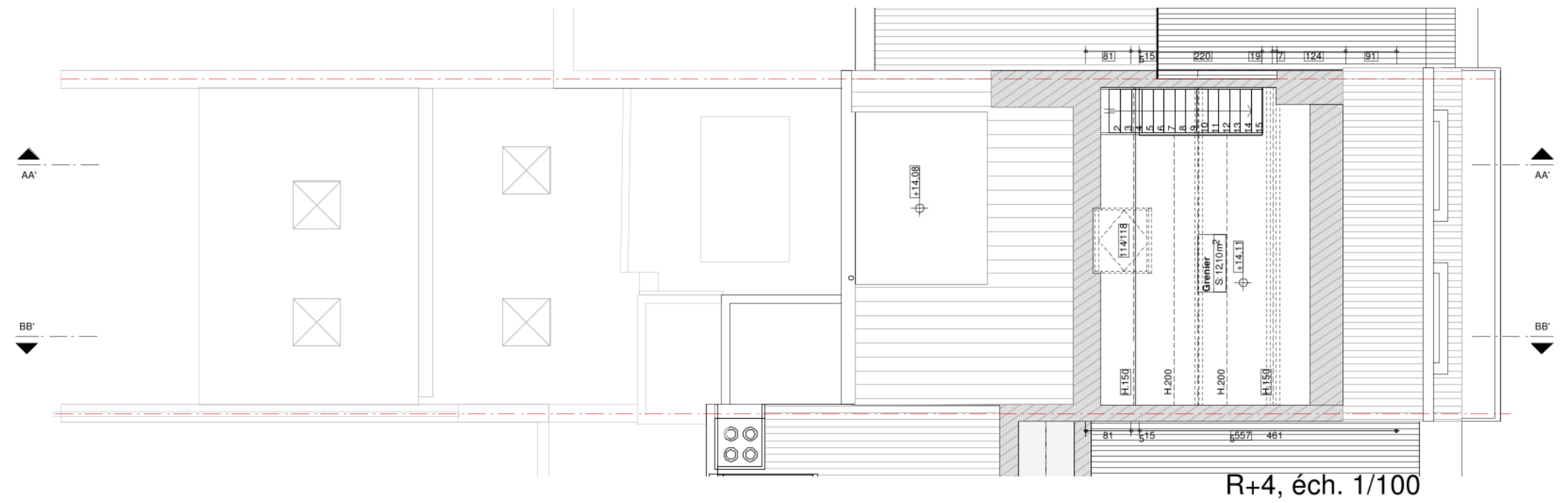
	Existant
	Béton coulé en place
	Blocs de béton
	Blocs Terre cuite
	Blocs Ytong

Architecte: [Redacted]  
Maître (s) d'ouvrage: [Redacted]

Document	Plan de synthèse	Situation de fait	Echelle	1/100	PU
Adresse	Rue de Bordeaux, 49 - 1080 Saint-Gilles		Date	09/05/25	



### Situation de fait



Situation de fait



Façade à rue, éch. 1/100

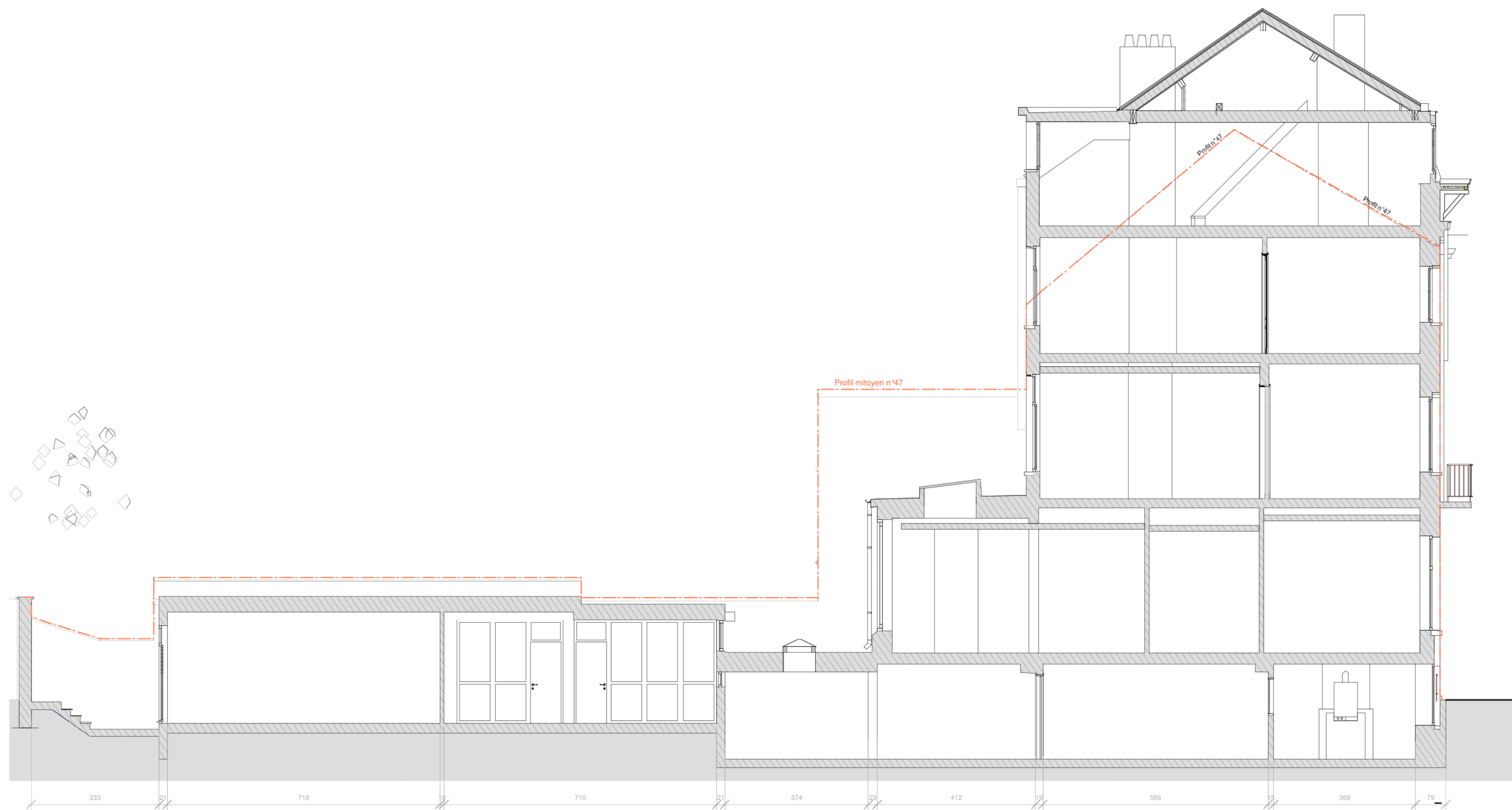


Façade arrière, éch. 1/100

Légende façades:	
1	Brique rouge
2	Châssis bois peint en blanc
3	Sauils et couchement en pierre bleue
4	Ferronnerie peinte en blanc
5	Corniche bois peint en blanc
6	Tuile grise foncée
7	DÉP zinc
8	Cimentage gris moyen
9	Ardoise artificielle gris foncée
10	Corniche bois peint en gris foncé

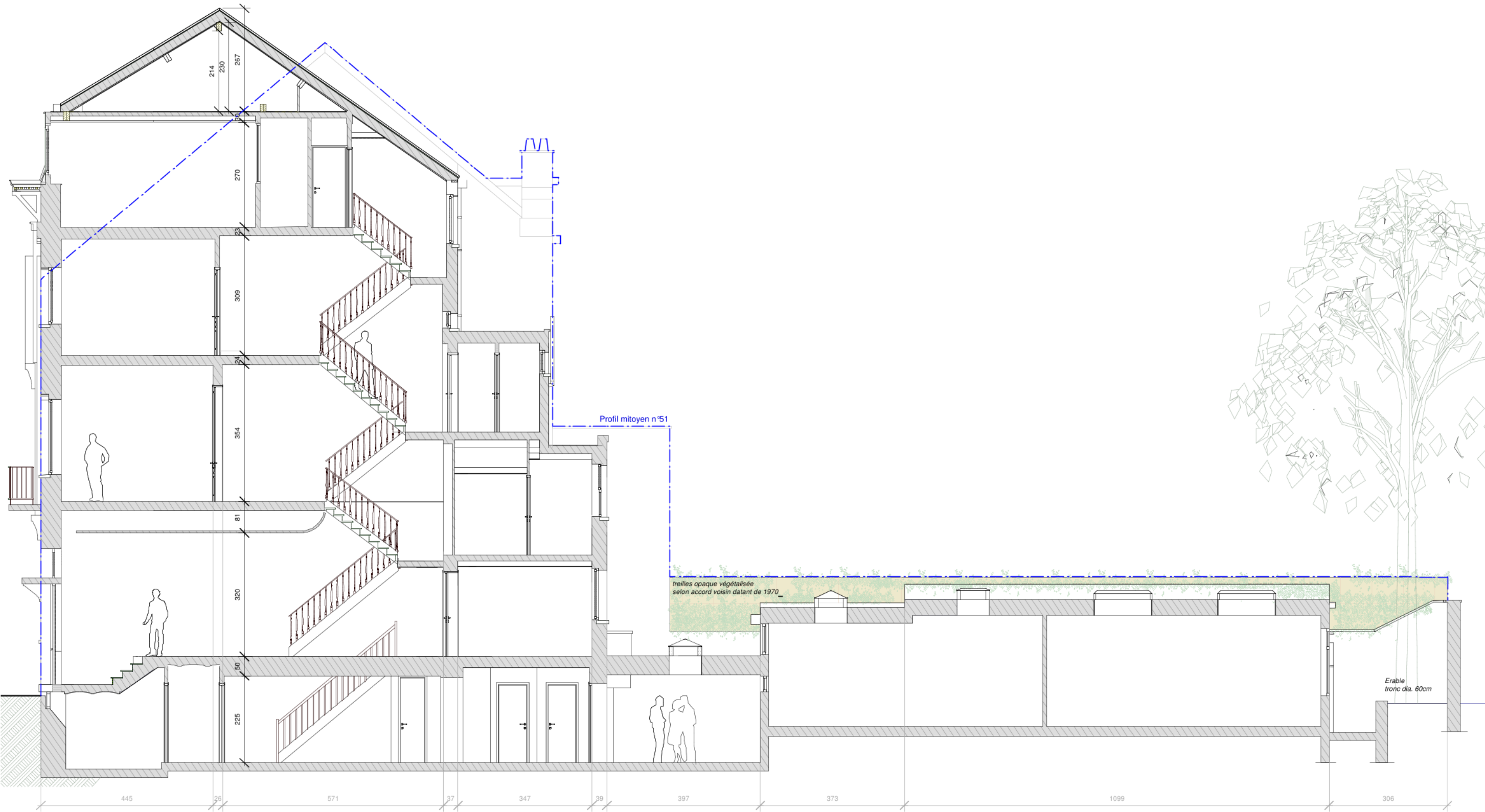


Situation de fait



Coupe longitudinale AA', éch. 1/100

Situation de fait

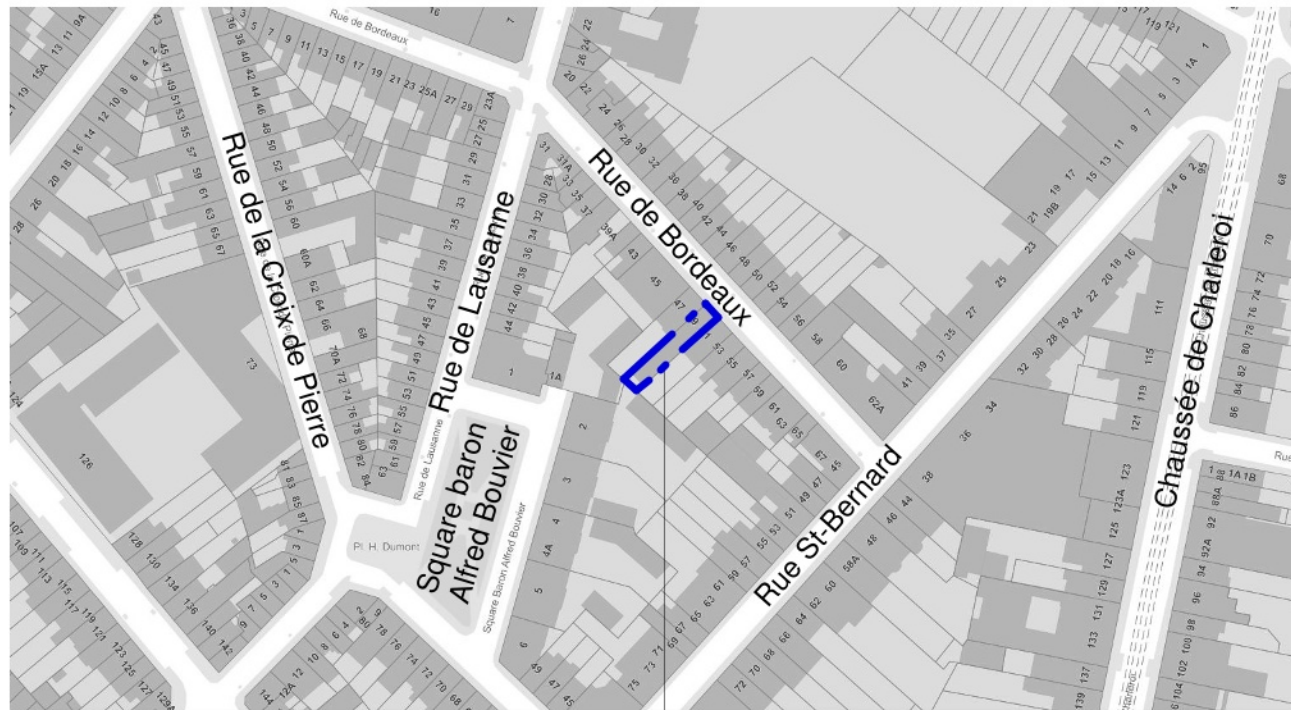


Coupe longitudinale BB', éch. 1/100

Architecte	Maitre (s) d'ouvrage	Document	Situation de fait	Echelle	PU
		Adresse		Date	
		Rue de Bordeaux, 49 - 1080 Saint-Gilles		09/05/25	

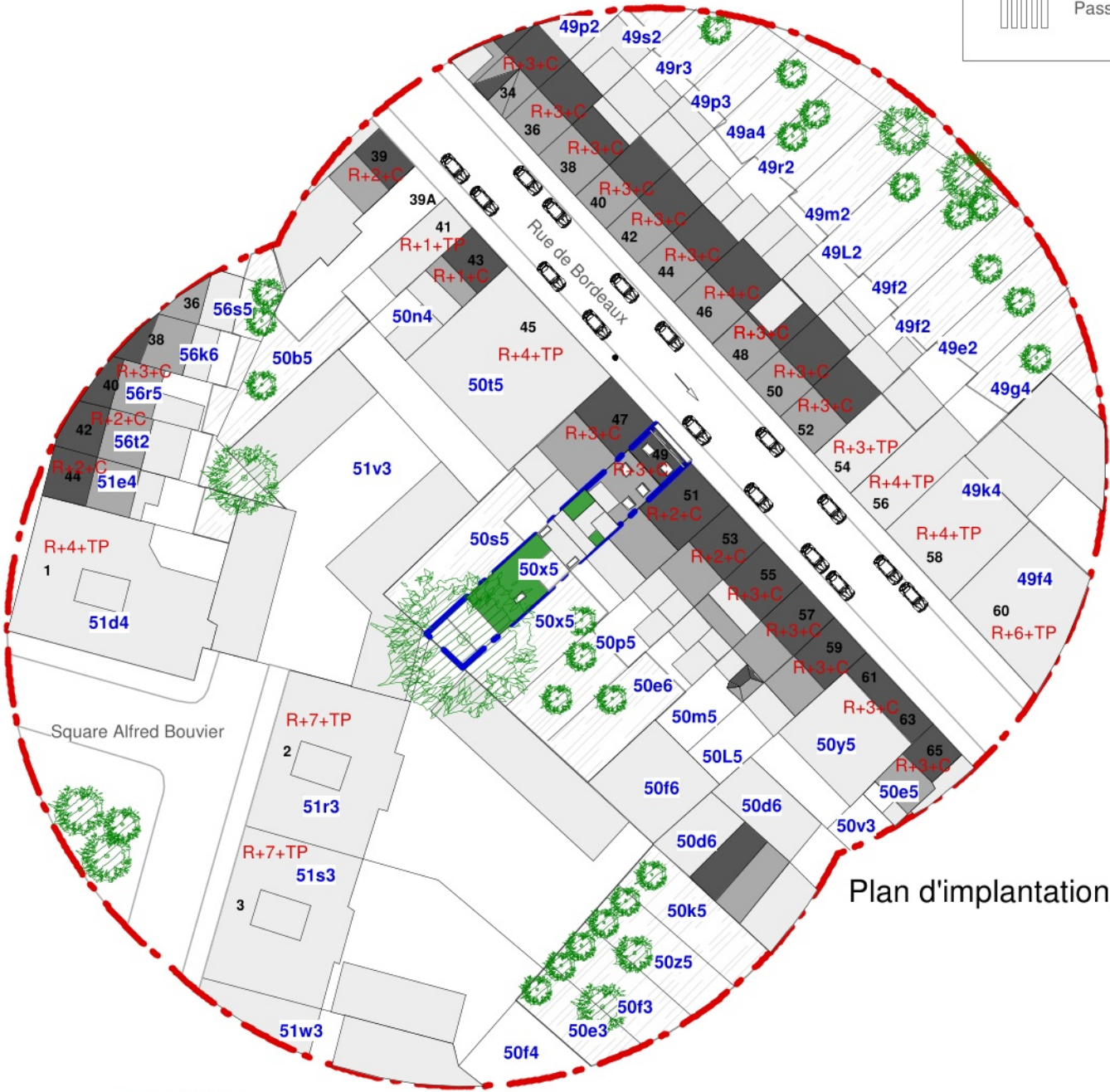


Situation projetée



Situation du bien

Plan de situation, éch. 1/2.500

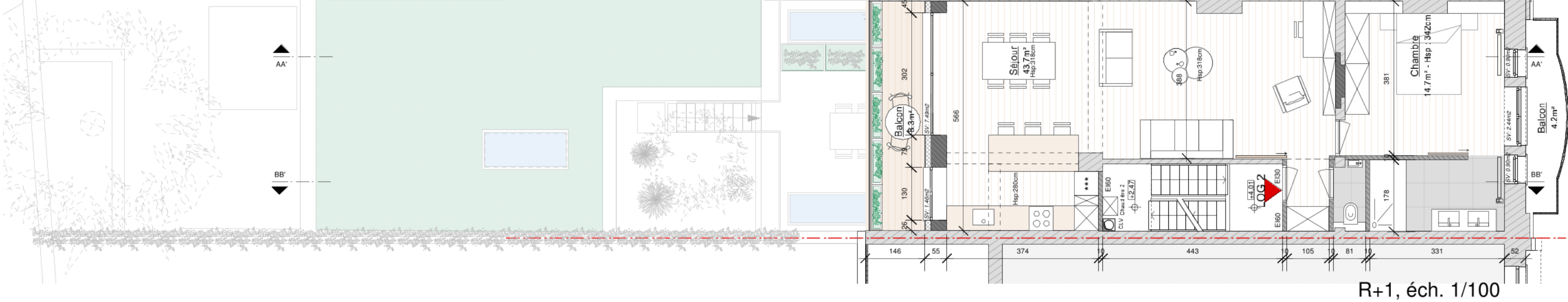


Plan d'implantation, éch. 1/750

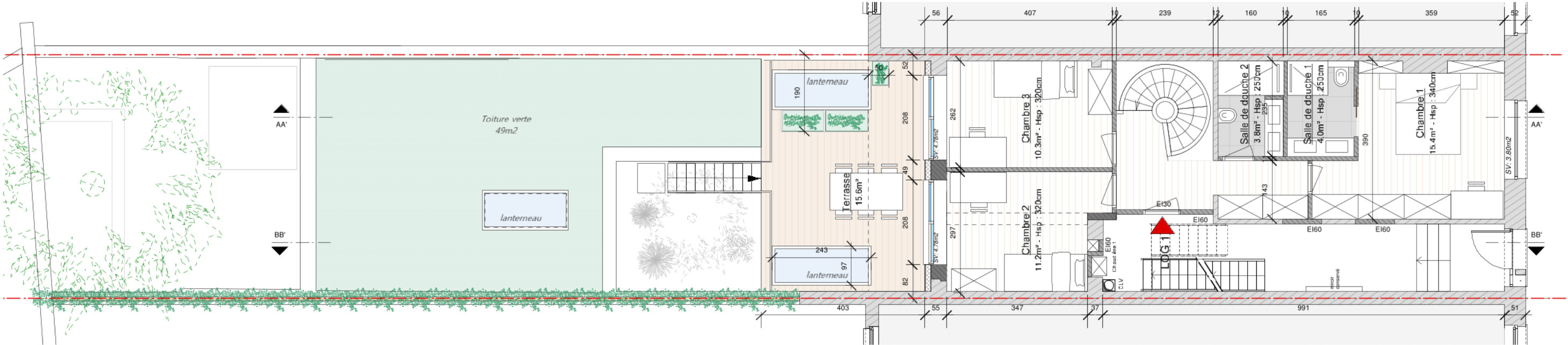
LÉGENDE IMPLANTATION	
	Toiture à versants
	Toiture plate
	Toiture verte
	Trottoir
	Sens de circulation
	Jardin/Pleine-terre
	Point de vue photos
	Arbres/végétation
	Zone 50m autour parcelle
	Egouttage
	Lampadaire
	Objet de la demande
	101 Numéro de police
	11y4 Cadastre parcellaire
	R+1+C Rez + n etages + combles
	R+1+TP Rez + n etages + toiture plate
	Passage piétons



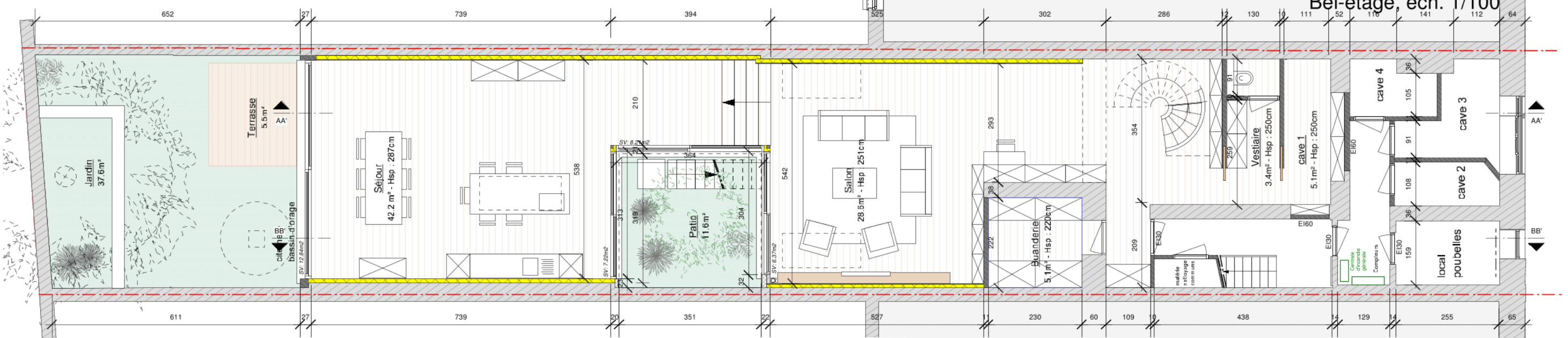
Situation projetée



R+1, éch. 1/100



Bel-étage, éch. 1/100



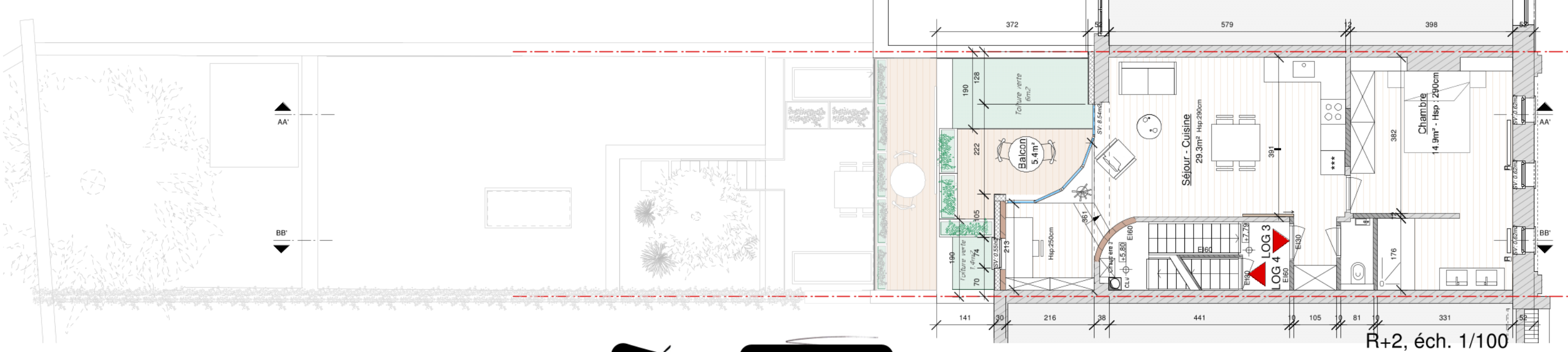
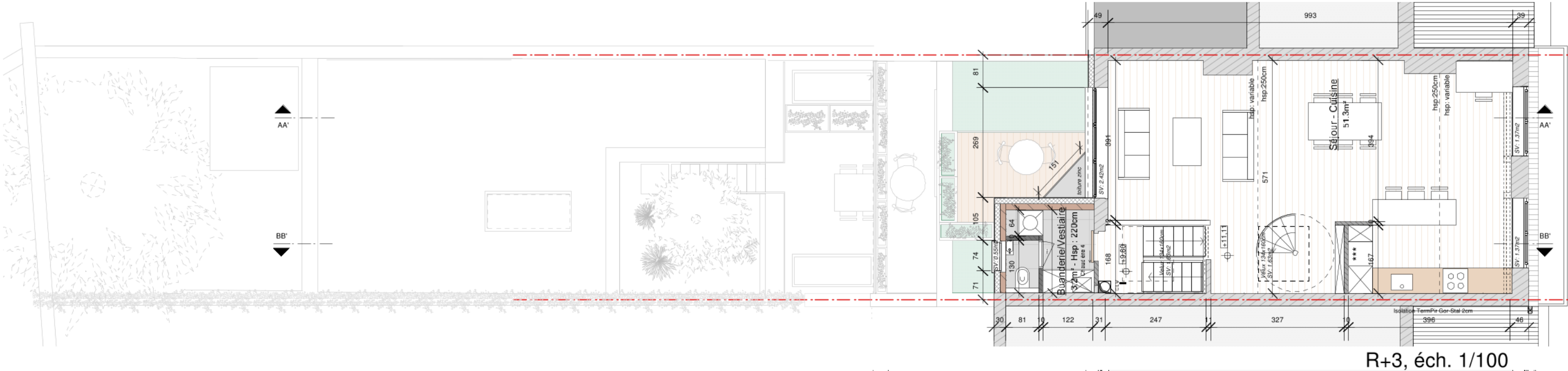
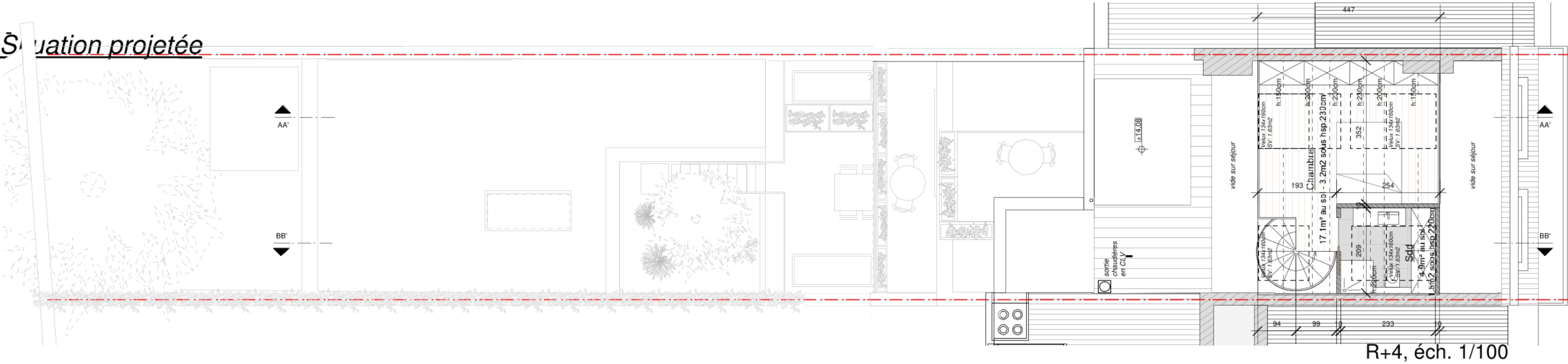
Entresol, éch. 1/100

Légende plan

Existant
Béton coulé en place
Blocs Béton
Blocs de béton
Cléton
Blocs Terre cuite
Blocs Ytong

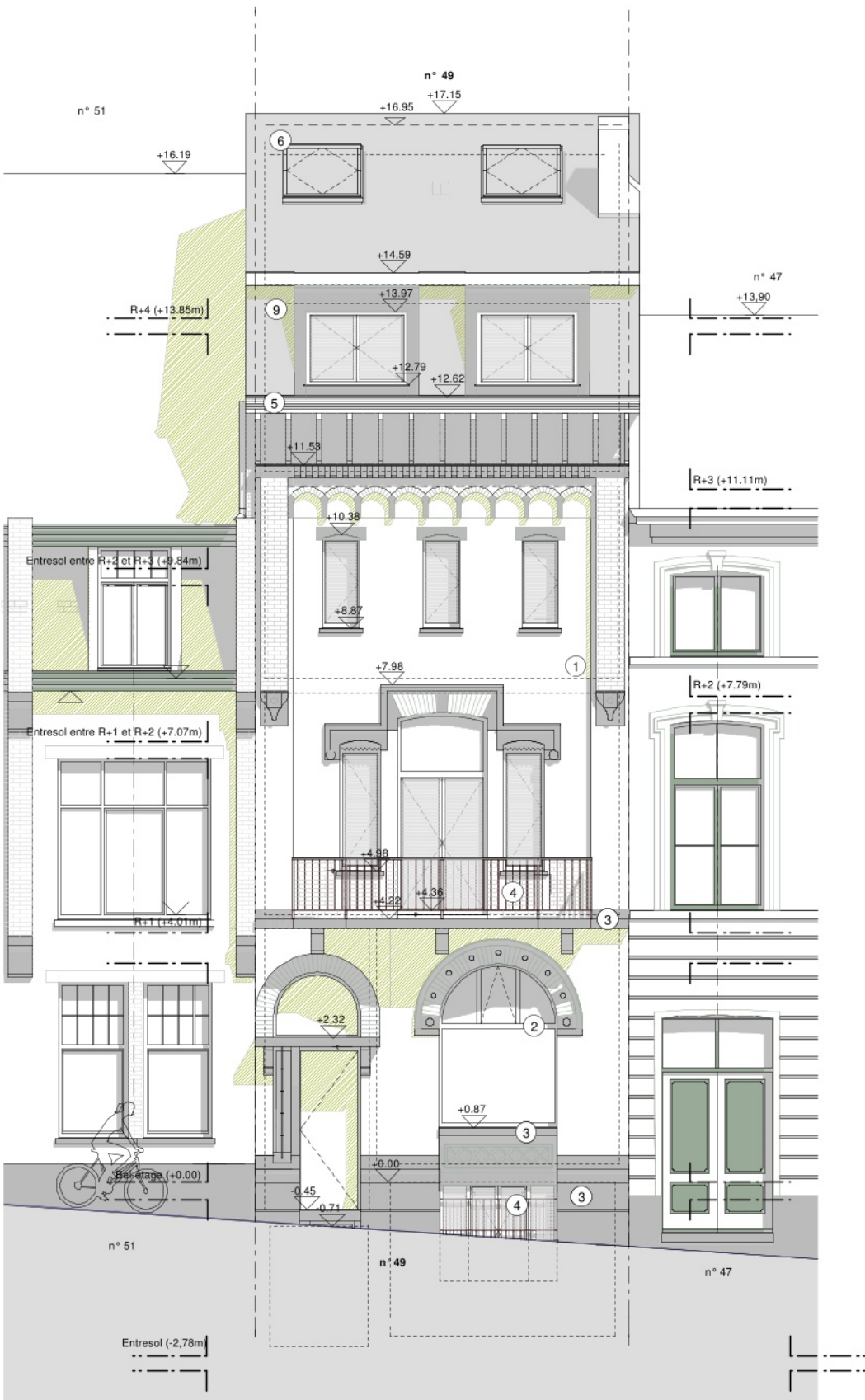


Situation projetée

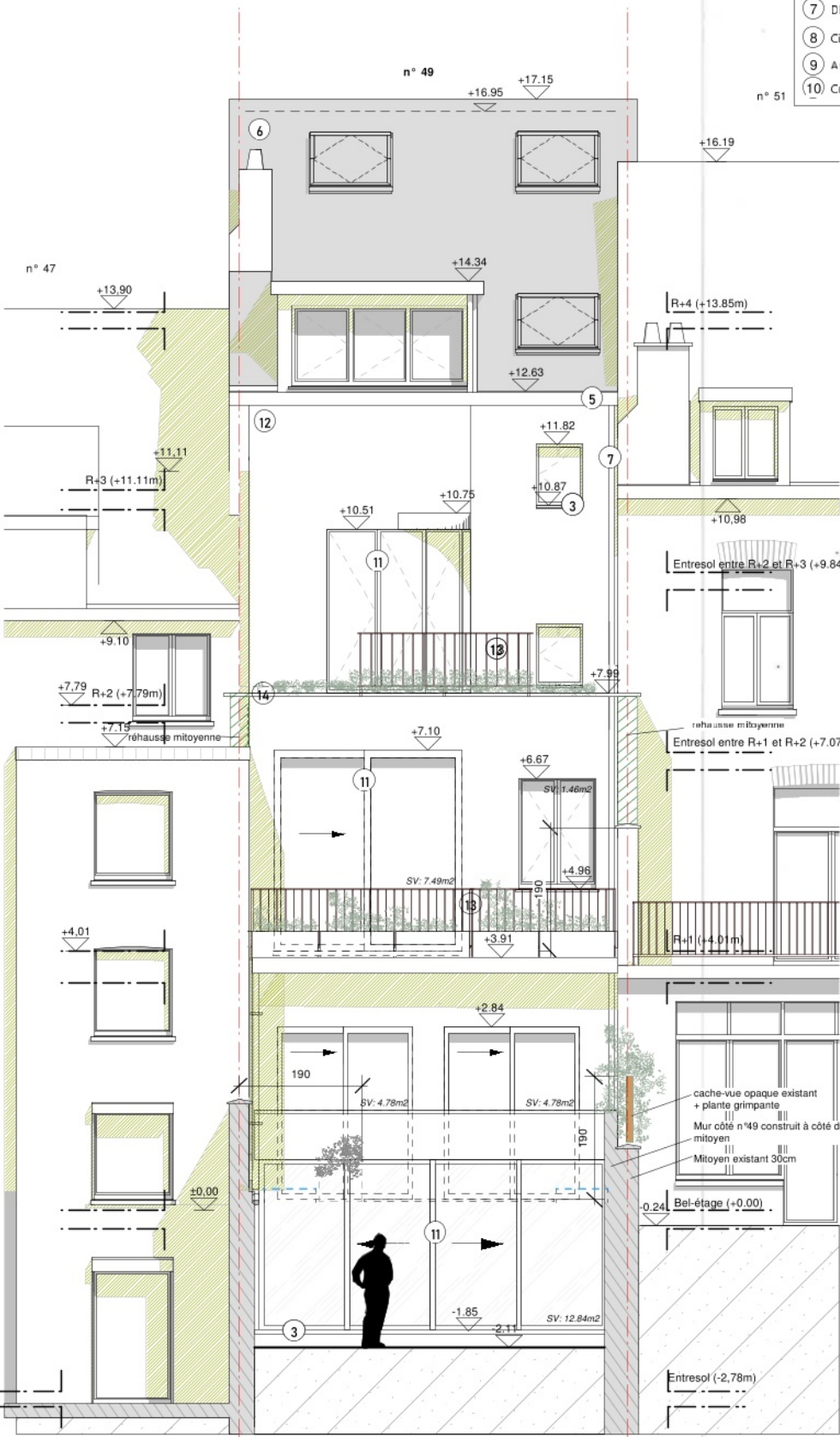




Situation projetée



Façade à rue, éch. 1/100



Façade arrière éch.

Légende façades:

1	Br que rouge
2	Châssis bois peint en blanc
3	Seuils et soubassement en pierre bleue
4	Ferronnerie peinte en blanc
5	Cor niche bois peint en blanc
6	Tuile gris foncé
7	DEP zinc
8	Cimentage gris moyen
9	Ardoise artificielle gris foncé
10	Cor niche bois peint en gris foncé



Croquis axonométrique

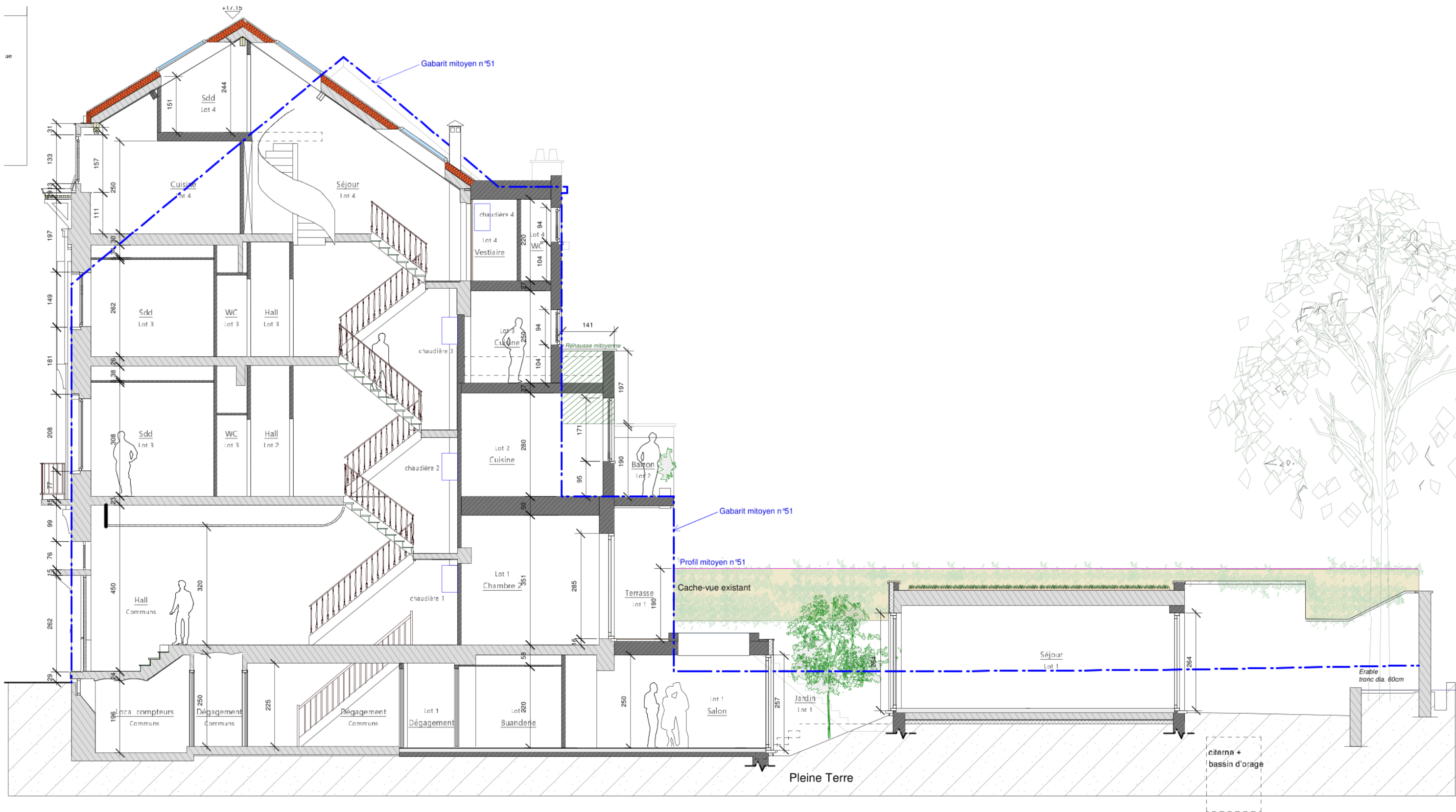


This architectural cross-section illustrates a multi-story building with a complex internal layout. The structure is divided into several levels, including a ground floor, a first floor, and a second floor. Key features include:

- Ground Floor:** Features a large "Séjour" (Living Room) on the left, a "Dégagement" (Circulation) area, a "Terrasse" (Terrace) with outdoor furniture, and a "Saon" (Bathroom) on the right. The ground level is labeled "Pleine Terre" (Full Earth).
- First Floor:** Contains a "Chambre 3" (Bedroom 3), a "Dégagement" (Circulation), a "Sdd n°2" (Staircase 2), a "Sdd n°1" (Staircase 1), and a "Chambre n°1" (Bedroom 1). A "Vestiaire" (Dressing Room) and two "Cave" (Cellar) spaces are also shown.
- Second Floor:** Includes a "Séjour" (Living Room), a "Chambre" (Bedroom), and a "Balcon" (Balcony) with a person figure. A "Toiture verte" (Green Roof) is indicated on the roof level.
- Third Floor:** Features a "Chambre" (Bedroom) and a "Séjour" (Living Room) under a gabled roof.
- Dimensions:** Numerous vertical and horizontal dimensions are provided in centimeters, such as 265, 74, 30, 171, 360, 373, 58, 301, 12, 270, 17, 230, 128, 79, 87, 94, 244, 75, 209, 180, 150, 195, 145, 32, 251, 29, 847, 15, 45, 23, 328, 50, 302, 30, 250, 249, 169, 125, 254, 261, 119, 285, 26, 646, 980, and 171.
- Other Labels:** "Jardin" (Garden), "Toiture verte" (Green Roof), "Gabarit mitoyen n°47" (Neighboring Unit 47), and "Profil mitoyen n°47" (Neighboring Profile 47) are also present.

Architecte	Maitre / s. d'ouvrage	D
		A

Situation projetée



Coupe longitudinale BB', éch. 1/100